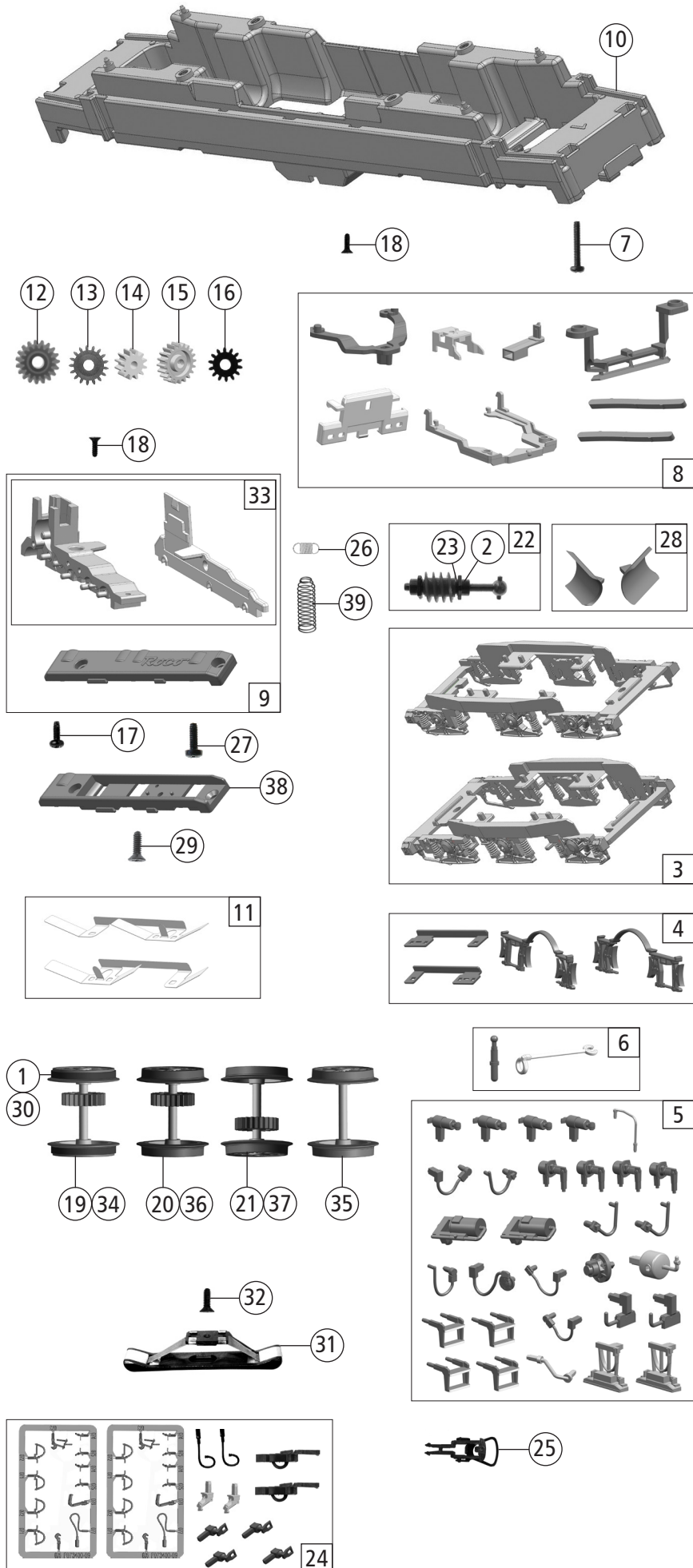


Pos. Nr. Pos.no.	Beschreibung Description	Art.-Nr. Art.no.	Preisgruppe Price bracket
73438	D-LM BR 151		
73439			
79439			
1	TS - Fenster und Lichtleiter Part set window and light conductor	134455	15
2	Dachaufbau B lackiert Roof superstructure B painted	135616	7
3	Führerstand 1+2 Driver's cab 1+2	135615	8
4	TS - BR 151 lackiert Part set for BR 151 painted	137201	15
5	Pufferbohle Frontside framework	140333	5
6	TS - Befestigungshorn Part set of fixation hook	135618	13
7	Anschlag Stop	135619	7
8	TS - Puffertritt, Isolatorbrücke Part set buffer treadle, isolator bridge	137208	13
9	Gehäuse kpl. Betr. Nr. 151 074-2 Body assembly No. 151 074-2	140331	34
10	Motorabstandplatte Motor spacer plate	135140	4
11	Kardanwelle Cardan shaft	105906	4
12	Platine kpl. m. 2x6 LED-Platine PCB ass. w. 2x6 LED-PCB	137216	30
13	Brückenstecker Connector	133241	10
14	Motor mit 2 Schwunghmassen, Kardanschale Motor with 2 flywheels, cardan reception	85112	28
15	Motorkontaktfeder 2,3x9,9mm Motor contact spring 2,3x9,9 mm	116812	3
16	GF - Schraube M1,6x4 mm Self-tapping screw M1,6x4 mm	114850	3
17	Scheibenvischer gebogen Windshield wiper, curved	134451	5
18	TS - Dachgitter Part set - roof grill	134452	18
19	Fronttritt lackiert Front treadle painted	140332	9
20	Scheinwerferring Headlight rim	134454	5
21	Puffer eckig Rectangular buffer	109792	3
22	Dachleitung Roof wiring	135624	14
23	E-Lokführer E-loco driver	110407	6
24	Stromabnehmer DS A200 Pantograph DS A200	85528	19
25	Isolator groß Isolator big	137209	5
26	SK-Schraube M1,6x4 mm SK-screw M1,6x4 mm	115161	3
27	TS - Lüfter eckig Part set rectangular ventilator	130073	12
28	Zugfunkantenne Train radio aerial	134415	5
29	UIC-Dose UIC-socket	130065	3
30	Topf Can	135183	4
31	TS - Isolatoren Part set - isolators	109098	6
32	Stützisolator Supporting isolator	88001	3
33	GF-Schraube M2x4 mm Self-tapping screw M2x4 mm	114877	3
34	Hauptschalter, Isolator 1 mit Loch Mains switch, isolator with 1 hole	106109	6
35	TS - Griffe Part set - handrails	140379	10
36	Dachleitung 5 Roof wiring 5	135622	10
37	Waschdüse lackiert Washer jet, painted	138616	4
38	Kardanschale kurz 1,5 mm Cardan reception, short 1,5 mm	87129	4
39	Hauptschalterplatte lackiert Mains switch plate painted	134450	6
40	Typhon Typhon	139160	3
41	Lichtnagel Light pin	139159	3
42	Stirngriffstange Front handrail	138615	7
Sound			
43	Sounddecoder Sound-decoder	129000	39
44	Lautsprecher Loudspeaker	129524	16
45	Platine kpl. mit 2x6 LED-Platine PCB ass. w. 2x6 LED-PCB	135625	33
46	Lautsprecherbox eckig Loudspeaker box rectangular	135926	4



Pos. Nr. Pos.no.	Beschreibung Description	Art.-Nr. Art.no.	Preisgruppe Price bracket
73438	D-LM BR 151	=	
73439		=	🔊
79439		~	🔊
1	Hafringsatz 10Stk. 12,9-14,6mm Traction tyre set 10pcs. 12,9-14,6 mm	40070	---
2	Lager für Schneckenachse Bearing for worm gear axle	89749	6
3	DG-Blenden 1+2 Bogie frames 1+2	134444	12
4	TS - Kabelhalter, Bremsbacken Part set - cable holder, brake shoes	137204	9
5	TS - Blendensteckteile Part set of cover plug-in parts	137205	14
6	Erdungsbolzen und Leitung Earth bolt & cord	135620	8
7	GF-Schraube M1,6x6 mm Self-tapping screw M1,6x6 mm	114836	3
8	TS - Schneckendeckel, Kupplungskammer Part set worm gear cover, coupling reception	137213	12
9	Getriebesatz 3-teilig Gear set 3-parts	137214	14
10	Grundrahmen Basic frame	137215	16
11	Radkontakt links und rechts Wheel contact left and right	137217	7
12	Schneckenzahnrad Z=17/19 Worm gear wheel Z=17/19	86413	5
13	Zahnrad Z=17 M=0,4 mm G Gear wheel Z=17 M=0,4 mm G	86418	5
14	Zahnrad Z=12 M=0,4 mm Gear wheel Z=12 M=0,4 mm	86471	3
15	Zahnrad Z=20 Gear wheel Z=20	137218	6
16	Zahnrad Z=14 M=0,4 mm Gear wheel Z=14 M=0,4 mm	111115	3
17	GF-Schraube M2x5 mm Self-tapping screw M2x5 mm	114966	3
18	SK-Schraube M1,6x4 mm SK-screw M1,6x4 mm	115161	3
19	Radsatz mit 2Hafringen und Zahnrad Wheelset with 2traction tyres and gear wheel	134445	12
20	Radsatz ohne Zahnrad ohne Hafring Wheelset w. gear wheel, w/o traction tyre	134446	11
21	Radsatz mit Zahnrad ohne Hafring Wheelset with gear wheel, w/o traction tyre	134447	11
22	Schneckensatz mit Kardankugel Set of worm gear incl. cardan ball	137222	13
23	Beilagscheibe Washer	137223	4
24	Zurüstbeutel Bag with accessories	134449	14
25	Standardkupplung Standard coupling	89246	6
26	Zugfeder Draw spring	86208	3
27	GF-Schraube M2x6 mm Self-tapping screw M2x6 mm	114828	3
28	TS - Schienenräumer Part set of rail guard	140380	7
AC - Wechselstrom			
29	SK-Schraube M 1,6x5 SK-Screw M 1,6x5	115317	4
30	Hafringsatz 10Stk. 12,5-15,3mm Traction tyre set 10pcs. 12,5-15,3 mm	40075	---
31	Schleifer 50 mm Center pick-up 50 mm	86032	14
32	SK-Schraube M2x5 mm SK-Screw M2x5 mm	115205	3
33	Getriebesatz AC Gear set AC	135626	13
34	Radsatz mit 2Hafringen und Zahnrad AC Wheelset with 2trac.tyres and gear wheel AC	135627	12
35	Radsatz ohne Zahnrad ohne Hafring AC Wheelset w/o gear wheel and tract.tyre AC	135628	10
36	Radsatz mit Zahnrad ohne Hafring AC Wheelset with gear wheel without tr. tyre AC	135629	11
37	Radsatz mit Zahnrad ohne Hafring AC Wheelset with gear wheel without tr. tyre AC	135630	11
38	Getriebeboden AC Gear bottom AC	137237	10
39	Feder für Kohlebürste Spring for carbon brush	86207	6

Ersatzteile erhalten Sie direkt unter www.roco.cc, bei Ihrem Fachhändler oder Ihrer Landesvertretung:
Spare parts can be ordered directly at www.roco.cc and from your local dealer or country representative.